

Rencontre au sommet aujourd'hui à Paris:

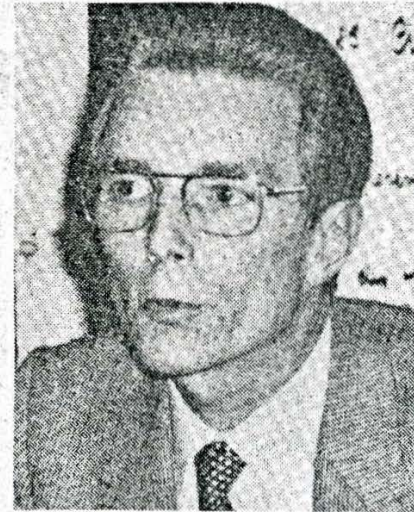
## Montbéliard et Ludwigsbourg: jumelage symbole

Aujourd'hui M. Lang, maire de Montbéliard, et le Dr Ottfried Ulshofer, premier maire de Ludwigsbourg, seront à Paris, invités par le président François Mitterrand et le chancelier Kohl pour le 20<sup>e</sup> anniversaire de la coopération franco-allemande. Raison de ce voyage: le jumelage entre les deux villes a été le premier jumelage franco-allemand après la guerre. L'événement est de taille. La réception à l'Élysée fait suite à la visite du président Mitterrand hier au Bundestag, la Chambre des députés allemande.

Nous en avons profité pour demander aux deux élus leurs points de vue sur les échanges entre les deux pays. Malheureusement M. Lang, trop occupé hier, n'a pu nous rencontrer. Pour le Dr Ulshofer l'amitié entre les deux villes est un symbole: «Le jumelage entre nos deux villes, explique le premier maire, est un des plus vifs et un des plus actifs. Nous mettons un point d'honneur à avoir des échanges réguliers. Nous essayons de dépasser les simples échanges touristiques. Nos villes connaissent les mêmes problèmes administratifs,

sociaux et même économiques. Nos personnels communaux, nos enseignants et bien sûr nos écoliers participent activement au jumelage.

Mais pour nous, cela va plus loin. Ce que nous voulons, c'est plus d'informations sur le mode de vie, sur les conditions de travail, sur tout ce qui fait la vie quotidienne. A ce propos nous préparons, en collaboration avec l'institut franco-allemand, un livre sur la ville de Montbéliard destiné à nos administrés, un autre sur notre cité de Ludwigsbourg vient d'être achevé. Ce sont des outils pédago-



M. André Lang, maire de Montbéliard.



Le Dr Ottfried Ulshofer, premier maire de Ludwigsbourg.

giques irremplaçables. Ce qui est important, c'est que les générations jeunes ou à venir connaissent les relations qui unissent nos

villes, nos pays. C'est pour cela que je crois que notre jumelage est un symbole».

A.R.