

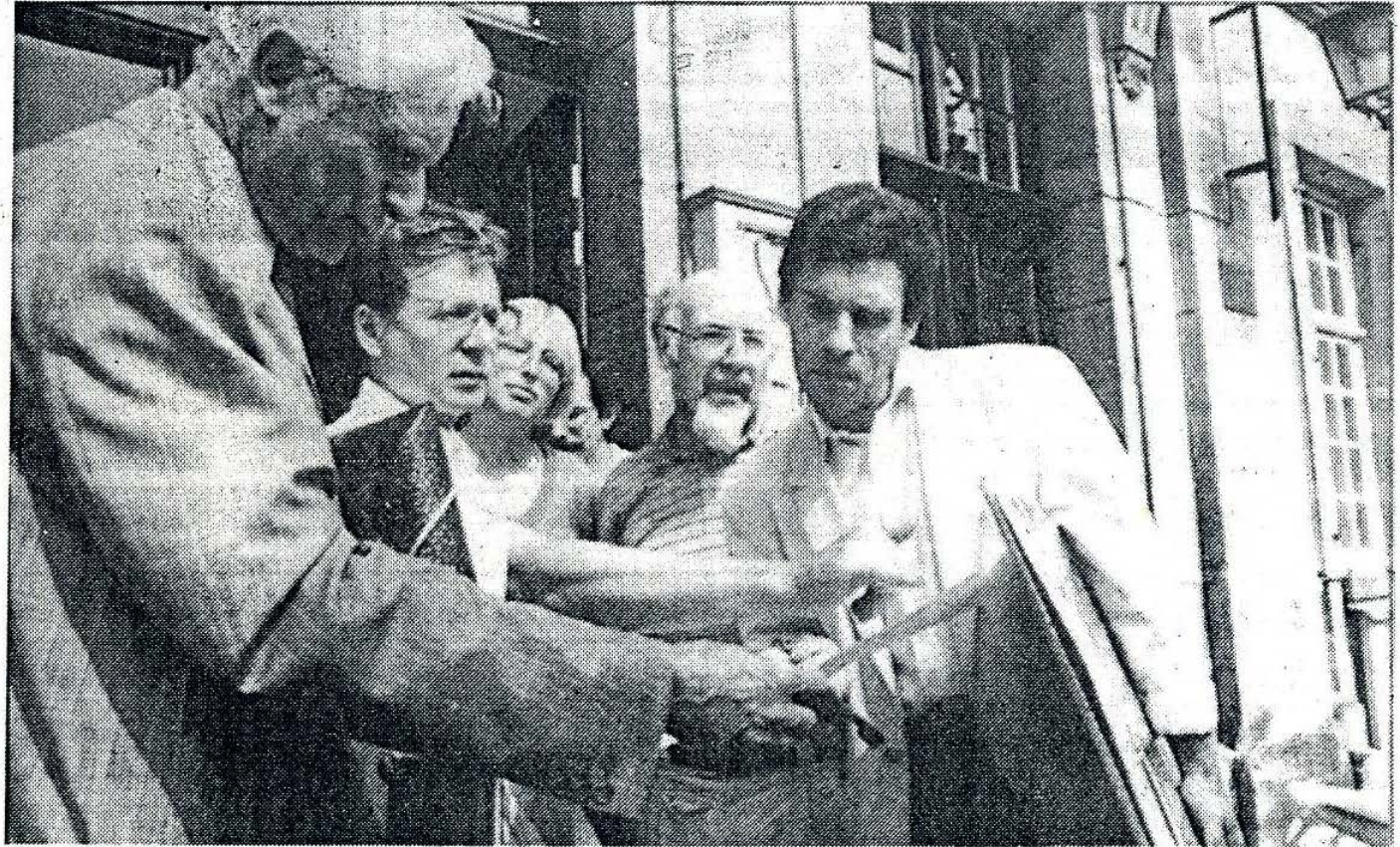
# Schikhardt continue à rapprocher les Wurtembergeois

*Entre Herrenberg et Montbéliard, un même génie a marqué l'architecture : Heinrich Schikhardt.*

Montbéliard l'européenne, c'est déjà acquis par l'histoire,... reste à resserrer les liens avec nos voisins allemands. Et c'est là que le patrimoine joue sa carte à travers notamment le célèbre architecte Schikhardt. Jeudi encore, des représentants de la ville natale de l'auteur du temple St Martin ont rendu visite au maire de Montbéliard.

Profitant d'un voyage à Tarrare près de Lyon, ville jumelle d'Herrenberg, ils se sont arrêtés dans la Cité des Princes pour suivre les traces du circuit Schikhardt, lequel traversera bientôt les frontières. De fait, à la fin du mois, les représentants des villes de Montbéliard, Herrenberg et Freudensadt, cité construite par Schikhardt, se retrouveront au conseil de l'Europe pour présenter le projet de circuit étendu au Wurtemberg.

Mais là n'est pas l'unique lien entre Montbéliard et Herrenberg, comme en témoigne le cadeau offert par les visiteurs au sénateur-maire. Il s'agit en effet d'un calendrier avec douze reproductions



*La délégation d'Herrenberg a offert un calendrier reproduisant certaines parties du retable de Saint Maimboeuf, un autre trait d'union historique avec Montbéliard.*

parmi les 144 oeuvres qui forment le retable de Saint Maimboeuf, exposé au musée de Vienne. Or il se trouve que l'auteur de ce retable renaissance n'est autre que Hein-

rich Fullmaurer, originaire d'Herrenberg, comme Schikhardt!

Ce calendrier avait en fait été adressé par les Allemands

il y a un an, et après moult péripéties dans les postes, était revenu à ses expéditeurs. Ceux-ci ont donc préféré l'amener en main propre au sénateur.