

Week-end du jumelage

Concert ce soir au Château, demain inauguration de l'avenue de Ludwigsbourg

— Le jumelage Montbéliard-Ludwigsburg, va entrer dans une nouvelle phase active de son histoire. Une délégation de la cité wurtembergeoise séjournera durant trois jours dans la cité des princes.

Dès aujourd'hui, le groupe arrive à Montbéliard et visitera le Foyer des jeunes travailleurs à Grand-Charmont.

L'après-midi, à 18 heures le conseil municipal accueillera les visiteurs dans les salons de l'hôtel de ville.

Le maire invite la population à se rendre au Théâtre municipal où débutera ce soir, à 20 h 45, un concert particulièrement intéressant, puisque 102 exécutants formant la chorale de la cité jumelle, se produiront sur la scène.

Sous les voûtes du Foyer des douanes, au château, la chorale allemande sera reçue à l'occasion d'un vin d'honneur.

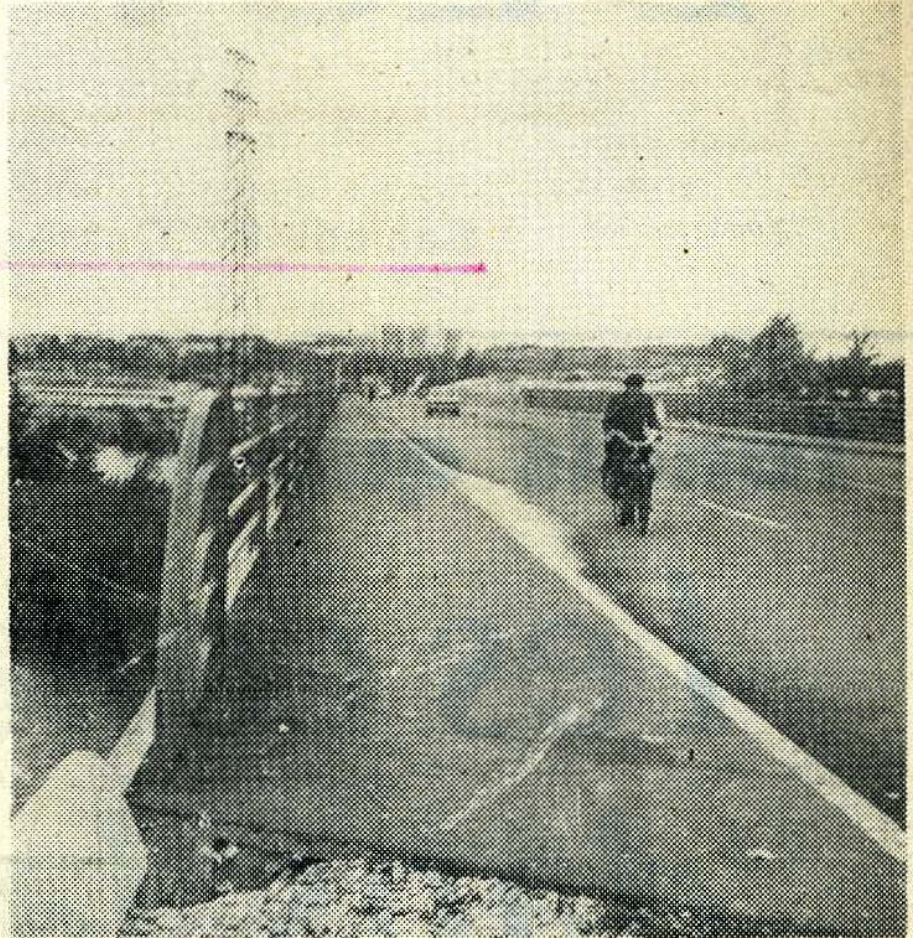
x x x

Demain dimanche, à 10 heures, les autorités locales et la délégation inaugureront l'avenue de Ludwigsbourg (notre cliché J.-P. R.), cette voie qui relie le carrefour de l'avenue Chabaud à la route d'Audincourt (bretelle routière).

A onze heures, une excursion prendra le départ en direction de Goumois.

La journée de lundi sera consacrée à la visite (à 9 heures) du musée et de la salle archéologique Lorillard, de la Brasserie de Sochaux (à 11 heures) et de la station de traitement des eaux à Mathay (14 heures 30).

Souhaitons à nos hôtes



Samedi, dimanche et lundi on inaugurerà l'avenue de Ludwigsburg. En 1958 déjà, les Allemands avaient donné le nom de Montbéliard à une rue de leur cité. — Notre photo (J.-P. R.) : L'avenue de Ludwigsburg et le grand pont qui enjambe la voie ferrée et le canal.

un séjour agréable. Souhaitons aussi que ces journées resserrent encore les liens entre hommes de bonne volonté.

UNE DES MEILLEURES CHORALES ALLEMANDES

Dirigée par M. Eugène Störkle, un musicien professionnel qui a la responsabilité de cinq autres chorales et de tous les groupements similaires de la région de Ludwigsburg, la « Liedertafel » se compose de 60 hommes et de 40 femmes, mais elle interprète aussi des chants pour chœur mixte.

Elle compte 126 ans d'existence et, à l'occasion de son

centenaire, elle reçut la plus haute distinction qui puisse être accordée en Allemagne à une chorale d'amateurs, la « Zelter Plakette » (Zelter était le fondateur des chorales d'hommes en Allemagne).

La Fédération allemande des chorales et sociétés de musique suit avec intérêt et sympathie ce voyage de la « Liedertafel » à Montbéliard. Elle a demandé qu'un rapport lui soit adressé au retour.

Le programme de ce samedi soir, au Théâtre municipal, comporte des chœurs classiques et romantiques (Mehul, Gluck, Beethoven, Schubert), des chœurs modernes et des chansons populaires.